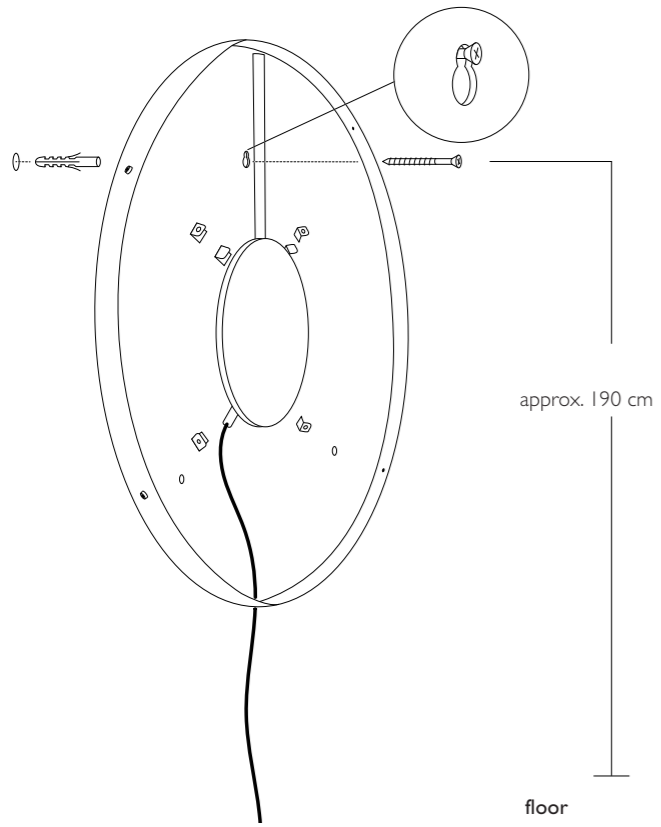


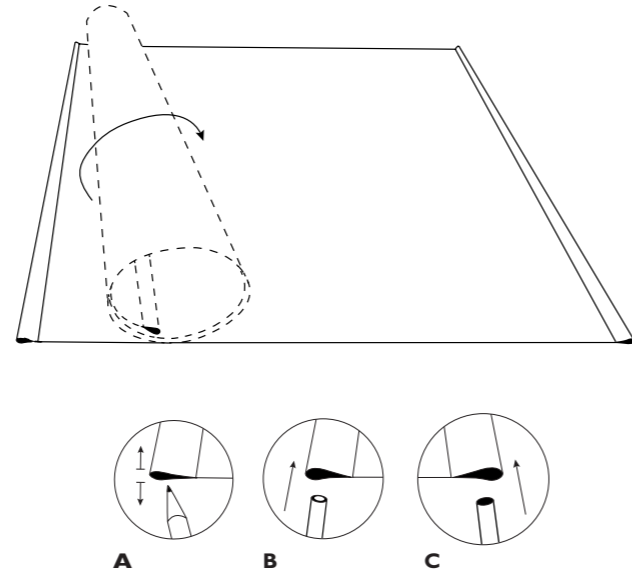
**Leuchtelement Quadratischer Schirm & Runder Schirm/
Luminaire element square shade & Round shade**

- ① Leuchtelement am „Schlüsseloch“ aufhängen. / Unroll the paper and thread in the rods.

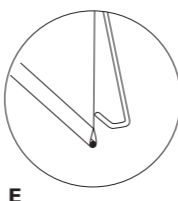
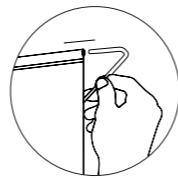
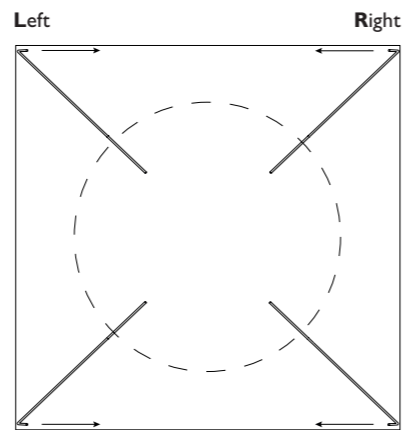
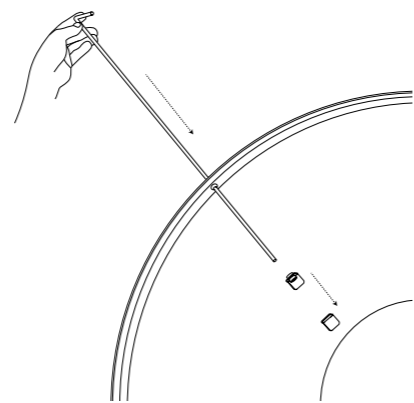


Quadratischer Schirm/ square shade

- ② Papier ausrollen und Stäbe einfädeln. / Unroll the paper and thread in the rods.

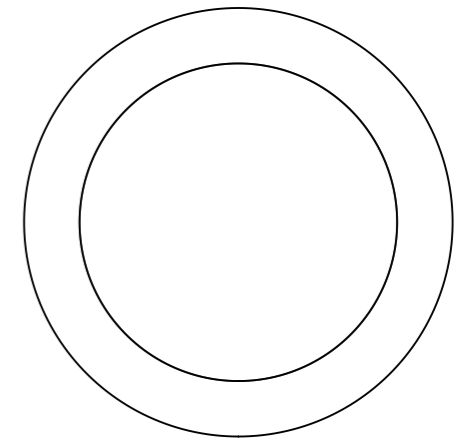
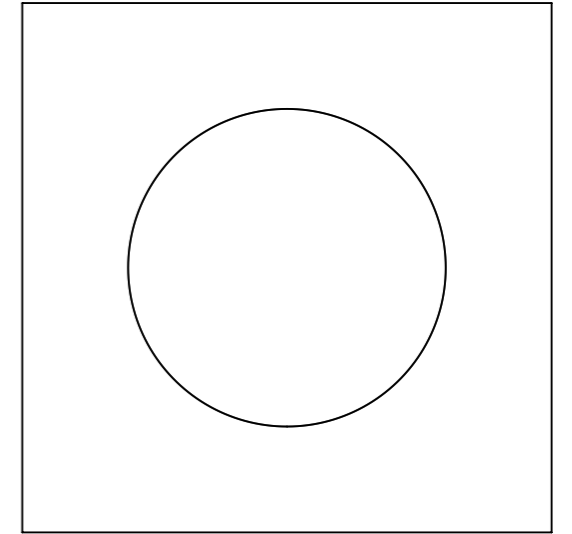
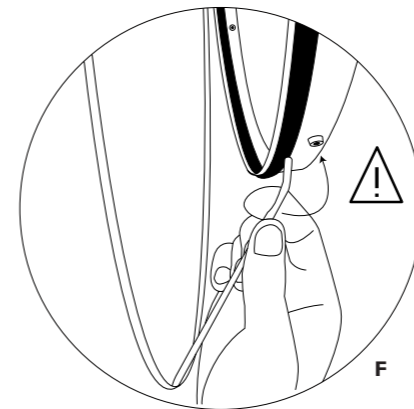
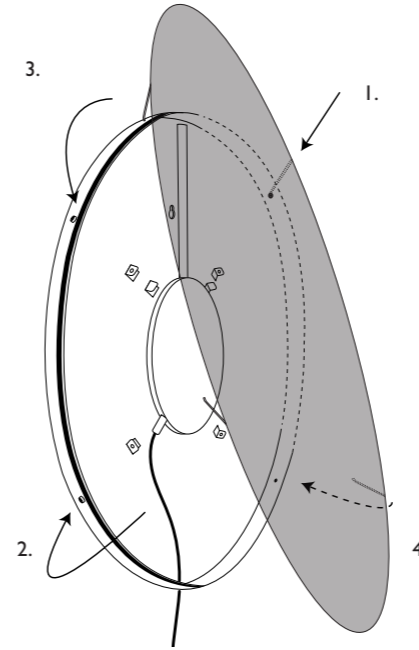


- ③ Bügel einschieben und Papier einhaken. / Push in the bracket and hook in the paper.



Runder Schirm/ round shade

- ② Runden Papierschirm von oben nach unten einhaken. / Hook round paper shade from top to bottom.



Deutsch

Bitte nehmen Sie die Leuchte vorsichtig aus der Verpackung. Entfernen Sie die Kabelbinder und wickeln Sie das Kabel vollständig ab.

Achtung: Schließen Sie die Lampe erst nach dem Aufstellen an das Netz an!

Wichtig: Achten Sie unbedingt auf den Verlauf von Elektroleitungen, damit auf keinen Fall ein Kabel angebohrt wird.

Das Papier dieser Lampe ist ein unbehandeltes Naturprodukt: Kleinere Einschlüsse und Verdickungen sind produktionstechnisch bedingt.

Montage Leuchtelement

- Die Schraube in 190 cm Höhe in der Wand befestigen. Leuchtelement am „Schlüsselloch“ aufhängen. Bei einer Montage an der Decke, zusätzlich die beiden unteren Löcher verwenden.
Wichtig : Deckenmontage nur mit rundem Schirm möglich.

Quadratischer Schirm

- Den Papierbogen vorsichtig ausrollen. Die Eingänge der beiden Taschen mit einem spitzen Stift weiten **(A)**, um das Einführen des Alurohrs und Stabs zu erleichtern. Das Rohr in die obere Kante des Papierquadrats einführen **(B)**. Der schwerere Vollstab, gehört als Gewicht nach unten **(C)**.

- Die Bügel mit dem geraden Ende voran, durch die seitlichen Löcher am Leuchtkörper schieben. Alle vier Bügel bis zum Anschlag einstecken. Bitte achten Sie darauf, dass die gebogen Enden der Bügel oben und unten zueinander schauen **(Rechts/Links)**. Die beiden oberen Bügelenden von außen in das Rohr; in die oberen Segeltasche einschieben **(D)**.

Die beiden unteren schmiegen sich von hinten an das Papier an **(E)**.

Runder Schirm

- Zwei der Halter des runden Papierschirms, nacheinander in die beiden oberen Tüllen des Leuchtelements stecken. Anschließend die unteren Bügel vorsichtig über den LED-Streifen heben **(F)** und in die verbleibenden Tüllen stecken.

Bitte beachten Sie, dass die Leuchte nicht in der Nähe von Wasser, Öl, Fett, Reinigungsmitteln oder anderen aggressiven Substanzen stehen darf. Bitte vermeiden Sie auch das Berühren der Leuchtelemente mit feuchten Händen.

Pflege


Reinigen Sie die Leuchte mit einem trockenen Mikrofasertuch. Der Papierschirm darf nicht mit Feuchtigkeit in Berührung kommen. Verwenden Sie auch für das Leuchtelement, KEINE Lösungsmittel- oder chlorhaltigen Reinigungsmittel.

Technische Daten

100-240Volt~, 50- 60Hz., cos phi 0,6
Sekundär 5 V, RGBW LED, max. 45 W (kleine Version), bzw. 60W (große Version)
steuerbar & dimmbar über Ingo Maurer Digital App oder Webapp

Die LEDs haben eine Lebensdauer von 25000 Stunden (Herstellerangabe).

Die Leuchte enthält LED Leuchtmittel der Energieklasse A+. Die LED Leuchtmittel können nicht vom Nutzer ausgetauscht werden.

-  Eine defektes Leuchte muss als Elektroschrott entsorgt werden und darf nicht in den Hausmüll gelangen.

Eventuell notwendige Reparaturen dürfen nur von einer Elektrofachkraft durchgeführt werden. Die äußere Leitung darf bei Beschädigung nur von der Ingo Maurer GmbH ausgetauscht werden. Bei Schäden, die durch Nichtbeachten dieser Bedienungsanleitung, unsachgemäßer Inbetriebnahme und/oder baulicher Veränderung z. B. durch Fremdbauteile, Handhabung oder Fremdeingriff verursacht werden, erlischt der Garantieanspruch.

English

Please take the lamp carefully out of the packaging. Remove the cable ties and unwind the cables completely.

Caution: Do not connect the lamp to the power supply before completing the assembly!

Important: Be sure to pay attention to the course of electrical cables, to ensure that no cable is drilled into.

The paper used in this lamp is a natural, untreated product. Minor surface flaws are a result of the manufacturing process.

Installation of the lighting element

- Fix the screw in the wall at a height of 190 cm. Hang the luminaire element on the „keyhole“. If mounting on the ceiling, also use the two lower holes.
Important : Ceiling mounting only possible with round shade.

Square shade

- Carefully unroll the sheet of paper. Widen the entrances of the two pockets with a sharp pencil **(A)** to facilitate the insertion of the aluminium tube and rod. Insert the tube into the upper edge of the paper square **(B)**. The heavier solid stick belongs at the bottom as a weight **(C)**.

- Push the brackets, straight end first, through the holes in the side of the lamp. Insert all four brackets as far as possible. Please make sure that the bent ends of the brackets face each other at the top and bottom **(Right/Left)**. Push the two upper bracket ends into the tube from the outside, in the upper canvas pocket **(D)**.

The two lower ones nestle against the paper from behind **(E)**.

Round shade

- Insert two of the holders of the round paper shade, one after the other; into the two upper grommets of the luminaire element. Then carefully lift the lower brackets over the LED strip **(F)** and insert them into the remaining grommets.

Please be aware that the lamp should not be placed near water, oil, fat, cleaning agents or other aggressive substances. Please also avoid touching the lamp components with wet hands.

Cleaning


The lamp can be cleaned with a dry microfiber cloth. The paper shade must not come into contact with moisture. Also for the light element DO NOT use cleaning agents containing solvents or chlorine.

Technical specification

100-240Volt~, 50- 60Hz., cos phi 0,6
secondary 5 V, RGBW LED, max. 45 W (small Version), max. 60W, (big version)
controllable & dimmable via Ingo Maurer Digital App or Webapp

According to the manufacturer, the LEDs have an average-life of 2500 hours.

The luminaire contains LED lamps of energy class A+. The built-in LEDs cannot be replaced by the user.

-  A defective lamp must be disposed as electronic scrap, it must not get into domestic waste.

Any repairs that may become necessary must be carried out by a professional electrician. In the event of damage to the external power cord, replacements may only be fitted by Ingo Maurer GmbH. The legal and contractual warranty for defects and product liability will be void, Should the installation instructions not be duly followed or non-original components be employed.

Français

Veillez sortir la lampe soigneusement de son emballage. Retirez les attaches de câble et déroulez complètement les câbles.

Attention: Ne brancher la lampe au courant qu'après l'avoir installée!

Important : Veillez de faire attention au parcours des câbles électriques dans le mur, afin qu'aucun câble ne soit percé.

Le papier de cette lampe est un produit naturel non-traité; de petites imperfections ou épaississements sont dus au procédé technique.

Installation de l'élément d'éclairage

- Fixez la vis au mur à une hauteur de 190 cm. Accrochez l'élément d'éclairage sur le „trou de serrure“. Pour le montage au plafond, utilisez également les deux trous inférieurs.
Important: Le montage au plafond n'est possible qu'avec un abat-jour rond.

Abat-jour carré

- Déroulez soigneusement la feuille de papier. Élargissez les entrées des deux poches avec un crayon pointu **(A)** pour faciliter l'insertion du tube et de la tige en aluminium. Insérez le tube dans le bord supérieur du carré de papier **(B)**. La barre pleine la plus lourde est pour le bas en tant que contrepoids **(C)**.

- Poussez les supports, l'extrémité droite en premier; à travers les trous sur le côté de la lampe. Insérez les quatre supports aussi loin que possible. Veillez à ce que les extrémités coudées des supports soient en face l'une de l'autre en haut et en bas (droite/gauche). Poussez les deux extrémités supérieures des supports dans le tube par l'extérieur, dans la poche supérieure en toile **(D)**.

Les deux inférieurs s'emboîtent contre le papier par l'arrière **(E)**.

Abat-jour rond

- Insérez deux des supports de l'abat-jour en papier rond, l'un après l'autre, dans les deux oeillets supérieurs de l'élément de luminaire, puis soulevez avec précaution les supports inférieurs au-dessus de la bande de LED **(F)** et insérez-les dans les autres oeillets.

Bitte beachten Sie, dass die Lampe nicht in der Nähe von Wasser, Öl, Fett, Reinigungsmitteln oder anderen aggressiven Substanzen stehen darf. Bitte vermeiden Sie auch das Berühren der Leuchtelemente mit feuchten Händen.

Entretien


Nettoyer la lampe avec un chiffon à microfibre sec. Ne pas utiliser de solvants ou de détergents à base de chlore!

Données techniques

100-240Volt~, 50- 60Hz., cos phi 0,6
secondaire 5 V, RGBW LED, max. 45 W (petite version), max. 60W, (grand version)
contrôlable et gradable via Ingo Maurer Digital App ou Webapp

Les LEDs ont une durée de vie 25000 heures (données du fabricant).

Le luminaire contient des luminaires à LED de classe énergétique A+. L'ampoule ne peut pas être changée par l'utilisateur.

-  Un lampe défectueux devra être jeté avec des déchets électroniques, ne pas les jeter avec vos ordures ménagères.

Des réparations éventuellement nécessaires ne sont à effectuer que par un spécialiste. En cas d'endommagement du câble électrique externe, celui-ci ne doit être échangé que par la société Ingo Maurer GmbH. La garantie légale et contractuelle pour les défauts et la responsabilité pour les dommages causés par des produits défectueux, expireront en cas de dommages ou de ré- clamations résultant du non-respect des instructions d'installation et/ou des modifications Structurelles, en particulier si des composants non originaux sont utilisés.

Italiano

Con entrambe le mani estrarre cautamente la lampada dall'imballaggio. Rimuovere le fascette per cavi e svolgere completamente i cavi.

Attenzione: Effettuare il collegamento alla rete soltanto dopo avere collocato la lampada!

Importante: Fare attenzione al percorso dei cavi elettrici, in modo che nessun cavo venga forato.

La carta di questa lampada è un prodotto naturale non trattato; piccole imperfezioni e ispessimenti sono dovuti alla tecnica di lavorazione.

Installazione dell'elemento di illuminazione

- Fissare le vite al muro ad un'altezza di 190 cm. Appendere l'elemento di illuminazione sul „buco della serratura“. Per il montaggio a soffitto, utilizzare anche i due fori inferiori. **Importante:** il montaggio a soffitto è possibile solo con il paralume rotondo.

Paralume quadrato

- Srotolare con cura il foglio di carta. Allargare le entrate delle due tasche con una matita appuntita **(A)** per facilitare l'inserimento del tubo di alluminio e dell'asta. Inserire il tubo nel bordo superiore del quadrato di carta **(B)**. Il bastoncino solido più pesante sta in basso come peso **(C)**.

- Spingere le staffe, prima l'estremità diritta, attraverso i fori sul lato della lampada. Inserire tutte e quattro le staffe il più possibile. Si assicuri che le estremità piegate delle staffe siano rivolte l'una verso l'altra in alto e in basso (destra/sinistra). Spingere le due estremità superiori delle staffe nel tubo dall'esterno, nella tasca superiore della tela **(D)**.

I due inferiori si appoggiano contro la carta da dietro **(E)**.

Paralume rotondo

- Inserire due dei supporti del paralume rotondo di carta, uno dopo l'altro, nei due gommini superiori dell'elemento d'illuminazione, quindi sollevare con attenzione i supporti inferiori sopra la striscia LED **(F)** e inserirli nei restanti gommini.

Bitte beachten Sie, dass die Lampe nicht in der Nähe von Wasser, Öl, Fett, Reinigungsmitteln oder anderen aggressiven Substanzen stehen darf. Bitte vermeiden Sie auch das Berühren der Leuchtelemente mit feuchten Händen.

Cura


Pulire la lampada con un panno asciutto in microfibra. Non usare solventi o prodotti contenenti cloro.

Dati tecnici

100-240Volt~, 50- 60Hz., cos phi 0,6
Secondario 5 V, RGBW LED, max. 45 W (versione petite), max. 60W, (versione grande)
controllabile e dimmerabile tramite Ingo Maurer Digital App o Webapp

I LED hanno una durata di vita di 25000 ore (dichiarazione delcostruttore).

L'apparecchio contiene illuminanti LED della classe energetica A+. Il modulo a LED non può essere sostituito dall'utente.

-  Un lampada difettoso è da considerarsi un rifiuto elettrici e non deve essere smaltito con i rifi uti domestici.

Eventuali riparazioni possono essere eseguite esclusivamente da un elettricista specializzato. Il cavo esterno, se danneggiato, può essere sostituito soltanto dalla Ingo Maurer GmbH. In caso di danni causati dall'inosservanza delle presenti istruzioni d'uso, da una messa in servizio e/o da una modifica costruttiva non corretta, ad es. a causa di componenti estranei, manipolazione o interferenze esterne, Il diritto alla garanzia decade.



IVORY



BLOODMOON



UNDERWATER



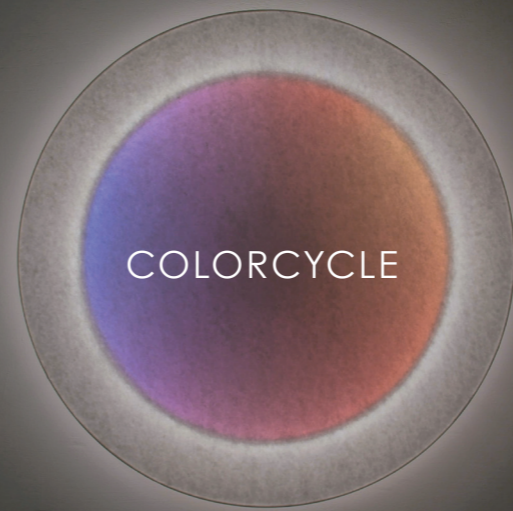
RED SUN



GREEN PLANET



FULLMOON



COLORCYCLE



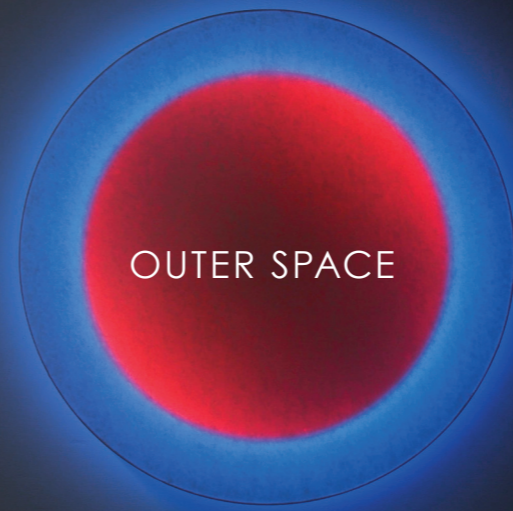
INDIGO



SILVERMOON



FIRE



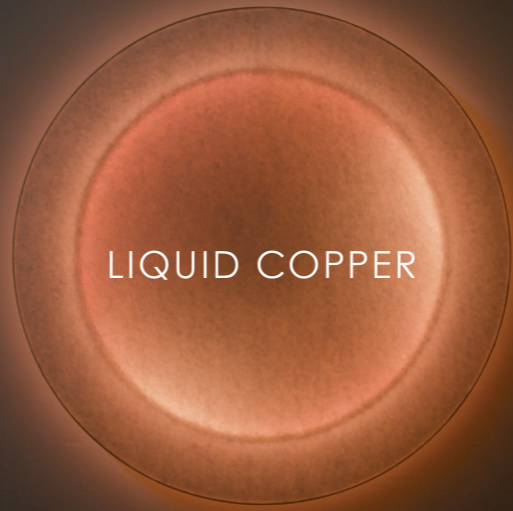
OUTER SPACE



VERMILION



SKY



LIQUID COPPER

THE 14 MOODS OF
MOODMOON

INSTRUCTIONS

Design by Sebastian Hepting

INHO MAUREZ

Quick installation guide MOODMOON

Download the app
Ingo Maurer Digital

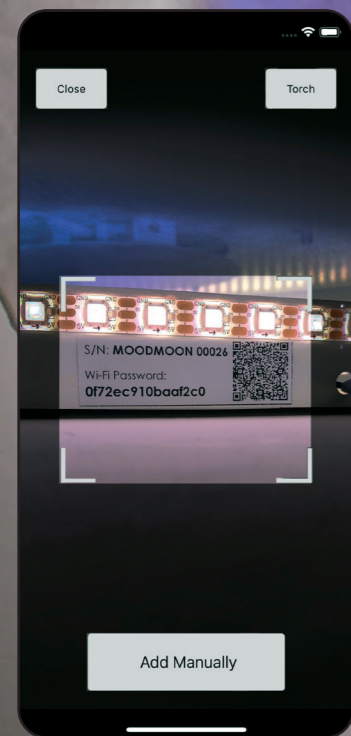


iOS



Android

Scan the code
on the bottom of the lamp



choose your mood

dim the light

last mood

on / off

next mood

set default mood

add new lamps

