

## Care and cleaning your rug

Cuidado y limpieza de tus alfombras  
Entretien et nettoyage de votre tapis  
Pflege und Reinigung Ihres Teppichs  
Pulizia e cura del vostro tappeto

### Important Recommendations

Recomendaciones importantes  
Recommandations importantes  
Wichtige Empfehlungen  
Suggerimenti importanti

### Washing Instructions

Sistemas de lavado  
Instructions de lavage  
Waschanweisungen  
Istruzioni di lavaggio

### Stain Removal

Consejos para quitar las manchas  
Élimination des taches  
Fleckenentfernung  
Rimozione di macchie

### Observations and Advice

Toma nota!  
Observations et conseils  
Anmerkungen und Hinweise  
Osservazioni e consigli

### Guarantee

Garantia  
Garantie  
Garantie  
Garanzia

## Welcome to the family!

The logo consists of the lowercase letters 'en' in a bold, black, sans-serif font, centered within a solid red circle.

We are delighted you now have a nanimarquina rug in your life and want to share why your rug is a true work of art.

Each of our rugs, including yours, take between 60 to 90 days to be completed.

The creation process is carried out with the highest quality materials available, in countries with rich traditions and ancestral knowledge such as India, Pakistan and Morocco. By using artisanal techniques, each rug is unique, just like you!

### **Your new rug provides several advantages:**

**1** It defines a room, creating different environments while adding warmth and comfort to your home or workspace.

**2** It transmits emotions; the beauty, colours, textures and design influence your emotional state.

**3** It enhances air quality, acting as a natural filter, minimizing allergic reactions.

**4** It provides natural insulation due to the composition of the fibres. It muffles footsteps and absorbs environmental noise.

**5** It offers a safe, non-slip surface, ideal for children and elderly.

**6** And of course, your new rug will be the star, adding beauty to the room.

## Important recommendations



1 Vacuum your rug regularly.



2 Clean spills correctly before they dry.



3 When necessary, take your rug to a specialist dry-cleaner.



4 For optimum care, make sure you know the technical characteristics of your rug to offer proper indications to your dry-cleaner.

## Washing instructions

To ensure proper care of your rug, we recommend the use of a specialized dry-cleaner.

Please check the cleaning symbol on the label located on the back of the rug:



Can be dry-cleaned



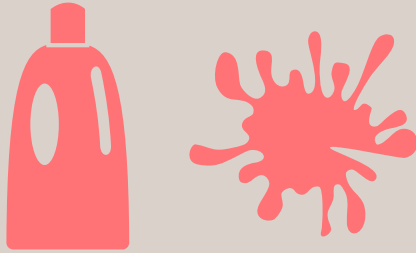
Dry-cleaning not recommended



Hand wash

Hand-tufted rugs are created with a layer of latex to attach the tufts to the base. This layer is hidden beneath the rug's fabric liner. The chemical solvents used in dry-cleaning spoil latex, which will ruin your rug permanently. To enjoy and extend the life of your nanimarquina rug, we recommend that you use the services of a specialist dry-cleaner when necessary and closely follow the indications located on the underside of your rug.

## Stain removal



## Rubber Rugs

### Instructions



- 1 For interior rugs, we recommend using a solution of warm water and detergent.



- 2 For exterior rugs, we recommend shaking out or cleaning with a hose.

## Jute, nettle or hemp rugs\*

en

\*In the case of rug models with multiple fibers, the highest percentage of a specific fibre composition will dictate the preferred cleaning method.

### Stains

### What to use



Coffee



Tea



Milk



Chocolate



Dilution of detergent + Warm water



Wine



Blood



Urine  
Excrements

### How

First vacuum and then apply the dilution with a damp sponge. Afterwards, carefully rub with a clean cloth and leave to dry.

### Stains

### What to use

### How



Grease



Wax



Ink



Solvent (perchloroethylene)

Test colour resistance first on a corner, then apply the solvent with a clean white cloth directly on the stain.

### Stains

### What to use

### How



Mud



General dirt



Salt



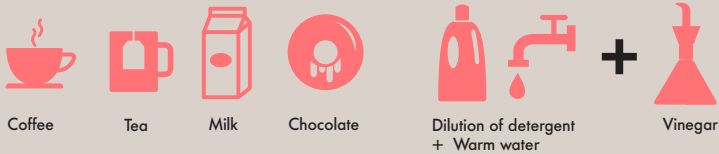
Warm water

Apply the salt-water solution with a sponge and leave to dry.

# Wool, Felt or Silk rugs

## Stains

## What to use



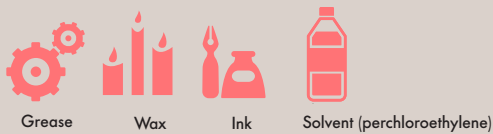
## How

First vacuum and then apply the dilution with a damp sponge. Afterwards, carefully rub with a clean cloth and leave to dry.

## Stains

## What to use

## How



Test colour resistance first on a corner, then apply the solvent with a clean white cloth directly on the stain.

## Stains

## What to use

## How

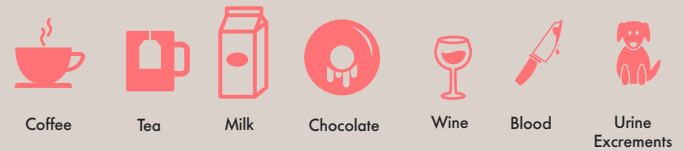


Apply the salt-water solution with a sponge and leave to dry.

# PET rug

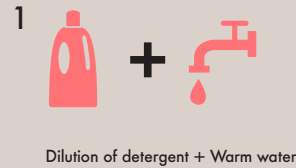


## Stains

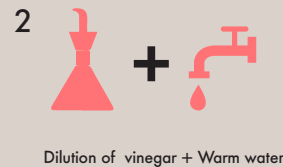


## What to use

## How



Remove the liquid or solid stain as quick as possible. Apply the detergent dilution with a damp cloth. Rinse with a cloth dampened in water and vinegar dilution. Brush gently.



## Observations and advice

- All of our rugs are handcrafted so there may be **small variations in size**.

- We use **artisanal dye methods** to give colour to our rugs; this may lead to slight chromatic variations.

- Prolonged exposure to **sunlight** may cause colour changes and bleaching effects in your rug.

- **Shading** or **water effects** may appear in cut pile rugs.

- Light will fall differently due to movement or slant direction of the pile, making the rug **colours appear more or less strong and bright**.

- Some rugs are woven with natural materials composed of several interconnected fibres. When these fibres are cut, they can **dislodge lint** due to friction. We recommend frequent vacuuming to remove this lint.

- Cut pile rugs will present loosened threads due to **vacuuming**, please feel free to cut these threads with scissors.

- Contrary to popular trends, you can keep your **rug** out during the **summer months**.

- The initial **colour** of your rug may suffer changes due to the fibres of the rug itself and the amount of exposure to direct sunlight.

There is no absolute guarantee of rug colour in any case or situation.



## ¡Bienvenido a la familia!



Estamos encantados de que tengas una alfombra nanimarquina. Déjanos explicarte por qué tienes una verdadera obra de arte bajo tus pies.

Todas nuestras alfombras, y por lo tanto la tuya también, tardan en producirse entre 60 y 90 días. Esto se debe a que la fabricación se realiza con los mejores materiales y en países con una enorme tradición como India, Pakistán o Marruecos. Al no utilizar técnicas mecánicas, cada alfombra es única e irrepetible, ¡como tú mismo!

### **Además, tu alfombra te aportará varias ventajas:**

**1** Ayudará a definir espacios, separar ambientes y creará un ambiente confortable donde trabajar y vivir.

**2** Transmitirá emociones puesto que además de su belleza, los colores, texturas y diseños tienen efecto sobre nuestro estado emocional.

**3** Mejorará tu respiración ya que la alfombra actúa como un filtro natural atrapando las partículas de polvo causantes de alergia.

**4** Proporcionará aislamiento térmico natural debido a la composición de sus fibras, ¡y acústico! ya que absorbe los sonidos y reduce los niveles de ruido.

**5** Proporcionará una superficie segura y antideslizante.

**6** Y por supuesto, ¡no tenemos dudas de que será el elemento decorativo estrella de la estancia!

## Recomendaciones importantes



1

Pasar el aspirador frecuentemente.



2

Limpiar las posibles manchas con la solución adecuada antes de que se sequen.



3

Llevar la alfombra a tintorerías especializadas, en caso que sea necesario.



4

Averigua las características técnicas de tu alfombra para ofrecer las indicaciones necesarias a tu tintorería.

## Sistemas de lavado

es

Para una buena conservación de la alfombra recomendamos llevar las alfombras a tintorerías especializadas.

Comprueba el símbolo que aparece en la etiqueta de limpieza del dorso de la alfombra:



Se puede lavar en seco



Lavado en seco no recomendado

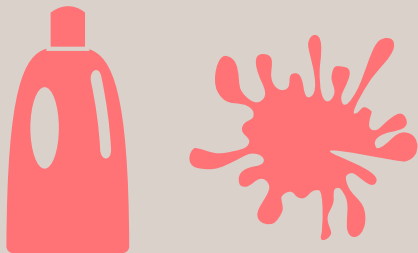


Lavar a mano

Las alfombras fabricadas con la técnica hand tufted, llevan una capa de látex para fijar el pelo a la base. Esta capa está oculta tras el forro de tela que lleva tu alfombra. Los disolventes químicos usados para la limpieza en seco estropean el látex y tu alfombra de manera irreversible. Por esta razón y para disfrutar de tu alfombra nanimarquina durante más tiempo, te aconsejamos que laves tu alfombra exclusivamente en tintorerías especializadas en caso que sea imprescindible y siguiendo las recomendaciones indicadas en la etiqueta del reverso.



## Manchas



## Alfombras de goma

### Instrucciones



- 1 En caso de estar en un interior; recomendamos limpiarla a mano con una solución de agua tibia y detergente.



- 2 En caso de estar en un exterior; recomendamos sacudir la alfombra o limpiarla con ayuda de una manguera.

## Alfombras de yute, ortiga o cáñamo\*

es

\*En el caso de modelos con múltiples fibras, prevalece el sistema de limpieza de la fibra con mayor porcentaje en su composición.

### Manchas

### Qué usar



Café



Té



Leche



Chocolate



Disolución de detergente + Agua tibia

### Cómo

Pasar primero el aspirador y aplicar la disolución con una esponja húmeda. Limpiar luego con un trapo.



Vino



Sangre



Orina Excrementos

### Manchas

### Qué usar

### Cómo



Grasa



Cera



Tinta



Disolvente (perclorotileno)

Comprobar primero en una esquina la resistencia del color y aplicar con un trapo blanco limpio directamente sobre la mancha.

### Manchas

### Qué usar

### Cómo



Barro



Suciedad en general



Sal



Agua tibia

Aplicar la solución de agua con sal con una esponja y dejarla secar.

## Alfombras de lana, fieltro o seda

### Manchas

### Qué usar



Café



Té



Leche



Chocolate



Disolución de detergente  
+ Agua tibia



Vinagre



Vino



Sangre



Orina  
Excrementos

### Cómo

Pasar primero el aspirador y aplicar la disolución con una esponja húmeda. Limpiar luego con un trapo.

### Manchas

### Qué usar

### Cómo



Grasa



Cera



Tinta



Disolvente (perclorotileno)

Comprobar primero en una esquina la resistencia del color y aplicar con un trapo blanco limpio directamente sobre la mancha.

### Manchas

### Qué usar

### Cómo



Barro



Suciedad en general



Amoniaco



Agua tibia

Dejar secar, cepillar y aplicar la disolución con una esponja húmeda.

## Alfombras de PET

es

### Manchas



Café



Té



Leche



Chocolate



Vino



Sangre



Orina  
Excrementos



Barro



Suciedad en general

### Qué usar

### Cómo

1



Disolución de detergente + Agua tibia

Retirar el líquido o sólido lo más rápido posible. Aplicar la disolución de detergente con un trapo húmedo. Aclarar con un trapo humedecido en disolución de agua y vinagre. Cepillar suavemente.

2



Disolución de vinagre + Agua tibia

- Todas nuestras alfombras están hechas a mano, por lo que se pueden apreciar **pequeñas variaciones de medidas** entre ellas y el modelo original.
- Para dar color a nuestras alfombras, utilizamos un sistema de **teñido artesanal**. Por ello puede haber unas mínimas variaciones cromáticas entre ellas.
- La exposición prolongada de las alfombras a la **luz del sol** puede producir alteraciones en el color y un efecto de decoloración.
- El **efecto Shading**, o **efecto de aguas**, puede aparecer en alfombras de pelo cortado.
- Debido al movimiento o a la diferente inclinación del pelo, la luz incide de distinta forma y los colores se presentan más o menos fuertes y luminosos.
- Algunas de nuestras alfombras están tejidas con un hilo de fibra natural compuesto por varias fibras unidas entre sí. Al ser cortadas pueden **desprender pelusa** por el efecto de la fricción. Para eliminar la pelusa, recomendamos pasar frecuentemente el aspirador.

## Toma nota !

- Como consecuencia de la **aspiración**, en las alfombras de pelo cortado pueden aparecer hilos sueltos. Aconsejamos igualar estos hilos con tijeras.
- Al contrario de lo que se acostumbra a pensar, no hace falta sacar las **alfombras en verano**.
- Aplicado sobre materiales como la **lana** y sometido a las condiciones **ambientales de la luz**, el color de las alfombras puede sufrir alteraciones respecto al **color** de la muestra. En ningún caso existe una total garantía de **fidelidad cromática**.



## Bienvenue dans la famille!

The logo consists of the lowercase letters 'fr' in a bold, black, sans-serif font, centered within a solid red circle.

Nous sommes ravis de savoir qu'un tapis nanimarquina fait maintenant partie de votre vie et nous voulons vous expliquer pourquoi votre tapis est une véritable œuvre d'art. Chacun de nos tapis, notamment les vôtres, mettent entre 60 et 90 jours à être créés. Le processus de création est réalisé avec les matériaux de la plus haute qualité disponibles, dans des pays riches en traditions et au savoir ancestral, tels que l'Inde, le Pakistan et le Maroc. Grâce aux techniques artisanales, chaque tapis est unique, tout comme vous !

### **Votre nouveau tapis offre plusieurs avantages :**

**1** Il définit une pièce, en créant des environnements différents tout en apportant de la chaleur et du confort à votre foyer ou votre espace de travail.

**2** Il transmet des émotions ; la beauté, les couleurs, les textures et les motifs influencent votre

**3** Il améliore la qualité de l'air, en agissant comme un filtre naturel et en réduisant les réactions allergiques.

**4** Il procure une isolation naturelle en raison de la composition des fibres. Il atténue les pas et absorbe le bruit ambiant.

**5** Il offre une surface fiable antidérapante, idéale pour les enfants et les personnes âgées.

**6** Et bien sûr, votre nouveau tapis sera la star, en embellissant la pièce.

## Recommandations importantes



**1** Passez régulièrement l'aspirateur sur votre tapis.



**2** Nettoyez correctement les taches avant qu'elles ne sèchent.



**3** Amenez votre tapis à un pressing spécialisé.



**4** Pour un entretien optimal, assurez-vous de connaître les détails de votre tapis pour fournir les indications appropriées à votre pressing.

## Instructions de lavage



Pour garantir l'entretien approprié de votre tapis, nous recommandons d'avoir recours à un pressing spécialisé.

Vérifiez le symbole sur l'étiquette de nettoyage au verso du tapis:



Nettoyer à sec



Ne pas nettoyer à sec

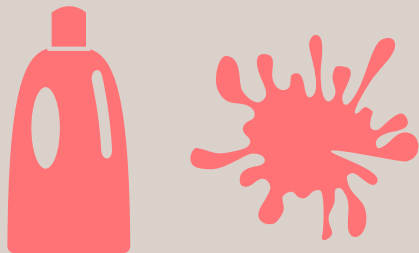


Lavage à la main

Les tapis touffetés à la main sont créés avec une couche de latex pour fixer les touffes à la base. Cette couche est cachée sous la garniture en tissu du tapis. Les solvants chimiques utilisés dans le nettoyage à sec abîment le latex et donc votre tapis.

Pour profiter et prolonger la durée de vie de votre tapis nanimarquina, nous vous conseillons d'avoir recours aux services d'un pressing spécialisé et de suivre scrupuleusement les indications situées sous votre tapis.

## Élimination des taches



## Tapis en caoutchouc

### Instructions



**1** Pour les tapis d'intérieur, nous recommandons d'utiliser une solution d'eau chaude et de détergent.



**2** Pour les tapis d'extérieur, nous recommandons de les secouer ou de les nettoyer avec un tuyau.

## Tapis en jute, ortie ou chanvre\*

fr

\*Y compris les modèles où le chanvre est mélangé avec d'autres fibres.

### Taches Quels produits utiliser



Café



Thé



Lait



Chocolat



Dilution de détergent + Eau chaude

### Comment

Tout d'abord, passez l'aspirateur, puis appliquez la dilution avec une éponge humide. Ensuite, frottez délicatement avec un chiffon propre et laissez sécher.



Vin



Sang



Urine  
Excréments

### Taches Quels produits utiliser Comment



Graisse



Cire



Encre



Solvant (perchloroéthylène)

Testez d'abord la résistance de la couleur sur un coin, puis appliquez le solvant avec un chiffon blanc propre directement sur la tache.

### Taches Quels produits utiliser Comment



Boue



Saleté en général



Sel



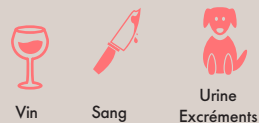
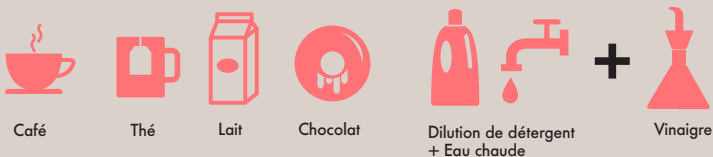
Eau chaude

Appliquez la solution d'eau salée avec une éponge et laissez sécher.

## Tapis en laine, en feutre ou en soie

### Taches

### Quels produits utiliser



### Comment

Tout d'abord, passez l'aspirateur, puis appliquez la dilution avec une éponge humide. Ensuite, frottez délicatement avec un chiffon propre et laissez sécher.

### Taches

### Quels produits utiliser Comment



Testez d'abord la résistance de la couleur sur un coin, puis appliquez le solvant avec un chiffon blanc propre directement sur la tache.

### Taches

### Quels produits utiliser Comment

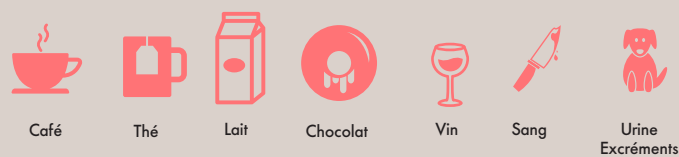


Appliquez la solution d'eau salée avec une éponge et laissez sécher.

## Tapis en PET



### Taches



### Quels produits utiliser

### Comment



Dilution de détergent + eau chaude

Retirez le liquide ou le solide au plus vite. Appliquez la dilution du détergent avec un chiffon humide. Rincer avec un chiffon imbibé d'eau et de vinaigre. Brossez doucement.



Dilution de vinaigre + eau chaude

## Observations et conseils

· Tous nos tapis sont faits à la main, c'est pourquoi il peut y avoir de **légères différences de taille**.

· Nous utilisons des **méthodes de teinture artisanales** pour donner de la couleur à nos tapis ; cela peut entraîner de légères variations chromatiques.

· Une exposition prolongée à la **lumière du soleil** peut entraîner des changements de couleur et provoquer une décoloration de votre tapis.

· **Des effets d'ombre** ou **d'eau** peuvent apparaître sur les tapis à poils coupés.

· La lumière tombera différemment en raison du mouvement ou du sens d'inclinaison des poils, ce qui explique pourquoi les **couleurs du tapis apparaissent avec plus ou moins de puissance et de luminosité**.

· Certains tapis sont tissés avec des matériaux naturels composés de plusieurs fibres liées entre elles. Lorsque ces fibres sont coupées, elles peuvent **déloger les peluches** suite au frottement. Nous recommandons de passer régulièrement l'aspirateur pour retirer ces peluches.

· Les tapis à poils coupés peuvent présenter des fils desserrés en raison du **passage de l'aspirateur** ; n'hésitez pas à couper ces fils avec des ciseaux.

· Contrairement aux tendances populaires, vous pouvez laisser votre **tapis** exposé pendant **l'été**.

· La **couleur** initiale de votre tapis peut subir des changements en raison des fibres et de la durée d'exposition à la lumière directe du soleil. En aucun cas ni aucune situation il ne peut y avoir de garantie absolue de la couleur du tapis





## Willkommen in der Familie!

d

Wir freuen uns, dass Sie sich einen Nanimarquina Teppich in Ihr Leben geholt haben und möchten Ihnen mitteilen, warum Sie ein wahrhaftiges Kunstwerk in Händen halten.

Alle unsere Teppiche, wie auch Ihrer, benötigen zur Fertigstellung 60 bis 90 Tage. Die Teppiche werden aus hochwertigen Materialien in Ländern mit jahrhundertealter Knüpftradition und von Generation zu Generation weitergegebenem Wissen wie Indien, Pakistan und Marokko hergestellt. Durch die Anwendung traditioneller Handwerkstechniken ist jeder Teppich einzigartig, wie auch Sie selbst!

### **Ihr neuer Teppich bietet Ihnen verschiedene Vorteile:**

**1** Er definiert einen Raum und schafft ein differenziertes Ambiente, und Ihr Zuhause, Büro oder Arbeitsplatz erhält ein Plus an Wärme und Komfort. Ästhetik verleiht.

**2** Er übermittelt Gefühle: Ästhetik, Farben, Texturen und Design beeinflussen Ihren Gefühlszustand.

**3** Er verbessert die Luftqualität, da er als natürlicher Luftfilter agiert und allergische Reaktionen minimiert.

**4** Er dient aufgrund der Zusammensetzung seiner Fasern als natürliche Isolierung. Er dämpft Geh- und Trittschall und absorbiert Umgebungslärm.

**5** Er bietet eine sichere, rutschfeste Oberfläche, die für Kinder und ältere Menschen hervorragend geeignet ist.

**6** Und natürlich ist Ihr neuer Teppich der Star, der dem Raum eine ultimative Ästhetik verleiht.

## Wichtige Empfehlungen



1 Saugen Sie Ihren Teppich regelmäßig.



2 Entfernen Sie Schmutzflecken, bevor sie eintrocknen.



3 Wenn notwendig, lassen Sie Ihren Teppich fachmännisch trockenreinigen.



4 Leiten Sie wichtige Informationen bezüglich Beschaffenheit und richtiger Pflege an Ihre Reinigung weiter.

## Waschanweisungen



Um die richtige Pflege Ihres Teppichs zu gewährleisten, empfehlen wir Ihnen, diesen in einer fachmännischen Reinigung trockenreinigen zu lassen.

Bitte überprüfen Sie das Symbol auf dem Reinigungsetikett der Rückseite des Teppichs:



Für Trockenreinigung geeignet.



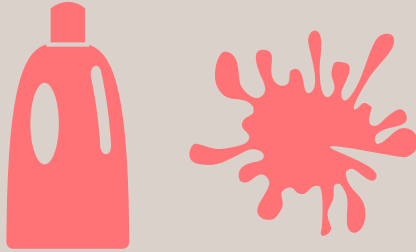
Nicht trocken reinigen.



Handwäsche

Die Rückseite handgetufteter Teppiche wird vollflächig mit Latex verleimt, um das Trägergewebe an das als Unterlage dienende Baumwollgewebe zu fixieren. Diese Schicht versteckt sich hinter dem Gewebe des Teppichs. Chemische Lösungsmittel, die bei Trockenreinigungsverfahren verwendet werden, lösen Latex, wodurch Ihr Teppich dauerhaft beschädigt wird. Um Ihren Teppich lange genießen und die Lebensdauer Ihres guten Stücks verlängern zu können, empfehlen wir Ihnen, diesen, wenn erforderlich, ausschließlich in einer fachmännischen Reinigung.

## Stain removal



## Rubber Rugs

### Instructions



- 1 For interior rugs, we recommend using a solution of warm water and detergent.



- 2 For exterior rugs, we recommend shaking out or cleaning with a hose.

## Teppiche aus Jute, Nesselfaser oder Hanf\*

\*Im Falle eines Teppichs mit mehreren Fasern bestimmt der höchste Prozentsatz einer spezifischen Faserzusammensetzung das bevorzugte Reinigungsverfahren.

### Flecken

### Empfohlene Reinigungsmittel



Kaffee



Tee



Milch



Schokolade



Verdünnung des Reinigungsmittel mit warmem Wasser



Wein



Blut



Urin  
Exkrememente

### Vorgehensweise

Saugen Sie den Teppich zuerst und tragen Sie dann die Lösung mit einem feuchten Schwamm auf. Reiben Sie den Teppich anschließend vorsichtig mit einem sauberen Tuch ab und lassen ihn trocknen.

### Flecken

### Empfohlene Reinigungsmittel

### Vorgehensweise



Fett



Wachs



Tinte



Lösungsmittel (Perchlorethylen)

Testen Sie die Farbbeständigkeit zuerst in einer Ecke. Tragen Sie dann das Lösungsmittel mit einem sauberen weißen Tuch direkt auf den Fleck auf.

### Flecken

### Empfohlene Reinigungsmittel

### Vorgehensweise



Schlamm



Allgemeiner Schmutz



Salz



Warmes Wasser

Salzwasserlösung mit einem Schwamm auftragen und trocknen lassen.

# Woll-, Filz- oder Seidenteppiche

## Flecken

## Empfohlene Reinigungsmittel



Kaffee



Tee



Milch



Schokolade



Verdünnung des Reinigungsmittels  
mit warmem Wasser



Essig



Wein



Blut



Urin  
Exkremente

## Vorgehensweise

Saugen Sie den Teppich zuerst und tragen Sie dann die Lösung mit einem feuchten Schwamm auf. Reiben Sie den Teppich anschließend vorsichtig mit einem sauberen Tuch ab und lassen ihn trocknen.

## Flecken

## Empfohlene Reinigungsmittel

## Vorgehensweise



Fett



Wachs



Tinte



Lösungsmittel (Perchloroethylen)

Testen Sie die Farbbeständigkeit zuerst in einer Ecke. Tragen Sie dann das Lösungsmittel mit einem sauberen weißen Tuch direkt auf den Fleck auf.

## Flecken

## Empfohlene Reinigungsmittel

## Vorgehensweise



Schlamm



Allgemeiner Schmutz



Ammoniak



Warmes  
Wasser

Salzwasserlösung mit einem Schwamm auftragen und trocknen lassen.

# Teppiche au PET



## Flecken



Kaffee



Tee



Milch



Schokolade



Wein



Blut



Urin  
Exkremente



Schlamm



Allgemeiner Schmutz

## Empfohlene Reinigungsmittel

## Vorgehensweise

1



Lösung aus Waschmittel + warmem Wasser

Entfernen Sie die Flüssigkeit so schnell wie möglich. Die Waschmittel Lösung mit einem feuchten Tuch auftragen. Mit einem mit Wasser und Essig befeuchteten Tuch abspülen. Sorgfältig bürsten.

2



Lösung aus Essig + warmem Wasser

· Alle unsere Teppich werden handgefertigt, so dass es zu **kleinen Unterschieden bei der Größe kommen kann.**

· Die Farbgebung unserer Teppiche erfolgt durch **kunsthandwerkliche Färbungsverfahren**, wodurch es zu leichten farblichen Abweichungen kommen kann.

· Wenn die Teppiche über längere Zeiträume hinweg dem **Sonnenlicht** ausgesetzt werden, können sich die Farben verändern und Ihr Teppich kann ausbleichen.

· Velours-Teppiche können **ausbleichen** oder **Wassereffekte** zeigen

· Durch den unterschiedlichen Lichteinfall aufgrund der Bewegung oder der Laufrichtung des Teppichs können die **Farben intensiver oder blasser erscheinen.**

Einige Teppiche werden aus natürlichen Materialien gewoben, die sich aus verschiedenen miteinander verwirkten Fasern zusammensetzen. Wenn diese Fasern geschnitten werden, können aufgrund der Reibung **Fusseln** entstehen. Wir empfehlen Ihnen, Ihren Teppich häufig zu saugen, um diese Fusseln zu entfernen.

Bei Velours-Teppichen können sich beim **Staubsaugen** Fäden lösen. Bitte schneiden Sie diese Fäden mit der Schere ab.

Entgegen angesagter Trends können Sie Ihren **Teppich** während der **Sommermonate** auch im Außenbereich belassen.

Die ursprüngliche **Farbe** kann sich aufgrund der Fasern des Teppichs und der Dauer der Sonneneinstrahlung leicht verändern.

Unter keinerlei Umständen kann eine absolute Garantie für die Farbbeständigkeit des Teppichs gewährt werden.



L'arrivo di un tappeto nanimarquina nella vostra vita ci riempie di gioia e ci offre l'opportunità di illustrarvi cosa rende il vostro tappeto un vero e proprio capolavoro.

Tutti i nostri tappeti, incluso il vostro, richiedono dai 60 ai 90 giorni di lavorazione.

I tappeti vengono prodotti in paesi di lunga tradizione e conoscenze ancestrali, quali l'India, il Pakistan e il Marocco, servendosi di materiali di primissima qualità. L'uso delle tecniche artigianali rende ogni tappeto unico, proprio come voi!

### **Il vostro nuovo tappeto presenta numerosi vantaggi:**

**1** Definisce una stanza e crea diversi ambienti ai quali aggiunge calore e comfort, sia a casa che sul luogo di lavoro.

**2** Comunica emozioni: la sua bellezza, i colori, la consistenza e il design influenzano il vostro stato emotivo.

**3** Migliora la qualità dell'aria perché agisce come filtro naturale, riducendo così il rischio di reazioni allergiche.

**4** Assicura un isolamento naturale grazie alla composizione delle fibre. Attenua i passi e assorbe il rumore ambientale.

**5** Presenta una superficie sicura e antiscivolo, ideale per i bambini e gli anziani.

**6** E, ovviamente, il vostro nuovo tappeto è destinato a diventare il vostro pezzo forte, capace di esaltare la bellezza di ogni stanza.

## Suggerimenti importanti



**1** Passare l'aspirapolvere sul tappeto con regolarità.



**2** Rimuovere con cura eventuali versamenti prima che si asciughino.



**3** Se necessario, far pulire il tappeto presso una tintoria specializzata.



**4** Per una cura ottimale, assicurarsi di conoscere le caratteristiche specifiche del tappeto per poter fornire indicazioni precise alla tintoria.

## Istruzioni di lavaggio

it

Per garantire la cura ottimale del tappeto, si raccomanda di rivolgersi a una tintoria specializzata.

Controllare il simbolo della pulizia sull'etichetta posizionata nel retro del tappeto:



Lavaggio a secco



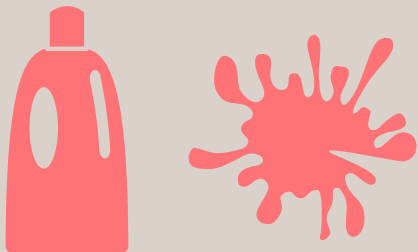
Non lavabile a secco



Lavare a mano

I tappeti taffati a mano vengono prodotti con uno strato di lattice che serve a fissare i ciuffi alla base. Lo strato è nascosto sotto il rivestimento di tessuto del tappeto. I solventi chimici utilizzati durante il lavaggio a secco deformano il lattice e possono rovinare per sempre il vostro tappeto. Per potervi godere lunghi anni in compagnia del vostro tappeto nanimarquina, si raccomanda di rivolgersi a una tintoria specializzata, qualora necessario, e di attenersi rigorosamente alle indicazioni riportate sul rovescio del tappeto.

## Rimozione di macchie



## Tappeti di gomma

### Istruzioni



**1** Per i tappeti da interni, si raccomanda di utilizzare una soluzione di acqua calda e detersivo.



**2** Per i tappeti da esterni, si raccomanda di sbatterli o di pulirli con un tubo flessibile.

## Tappeti in fibra di iuta, ortica o canapa\*



\*Nel caso di un tappeto con fibre multiple, la percentuale più alta di una composizione specifica di fibre determinerà il metodo di pulizia preferito.

### Macchie



Caffè



Tè



Latte



Cioccolata



Detersivo diluito in acqua calda

### Cosa utilizzare



Vino



Sangue



Urina  
Escrementi

### Come procedere

Dapprima passare l'aspirapolvere e, quindi, applicare il detersivo diluito con una spugna umida. Successivamente, sfregare delicatamente con un panno pulito e lasciare asciugare.

### Macchie

### Cosa utilizzare Come procedere



Unto



Cera



Inchiostro



Solvente (percloroetilene)

Verificare innanzitutto la resistenza del colore in un angolo e, quindi, applicare il solvente direttamente sulla macchia servendosi di un panno bianco pulito.

### Macchie

### Cosa utilizzare Come procedere



Fango



Sporcizia



Sale



Acqua calda

Applicare una soluzione di acqua e sale utilizzando una spugna e lasciare asciugare.



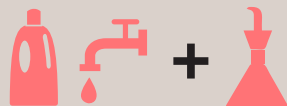
## Tappeti di lana, feltro o seta

### Macchie



Caffè Tè Latte Cioccolato

### Cosa utilizzare



Detersivo diluito in acqua calda Aceto

### Come procedere



Vino Sangue Urina  
Escrementi

Dapprima passare l'aspirapolvere e, quindi, applicare il detersivo diluito con una spugnetta umida. Successivamente, sfregare delicatamente con un panno pulito e lasciare asciugare.

### Macchie



Unto Cera Inchiostro Solvente (percloroetilene)

### Cosa utilizzare Come procedere

Verificare innanzitutto la resistenza del colore in un angolo e, quindi, applicare il solvente direttamente sulla macchia servendosi di un panno bianco pulito.

### Macchie



Fango Sporcizia

### Cosa utilizzare Come procedere



Ammoniaca Acqua calda

Applicare una soluzione di acqua e sale utilizzando una spugnetta e lasciare asciugare.

## Tappeti in PET

it

### Macchie



Caffè Tè Latte Cioccolato  
Vino Sangue Urina  
Escrementi



Fango Sporcizia

### Cosa utilizzare



Soluzione di detergente + acqua calda

### Come procedere

Prelevare il liquido o solid il piu' rapidamente possibile. Applicare la soluzione con un panno umido. Risciacquare con un panno inumidito in acqua e soluzione di aceto. Spazzolare delicatamente.



Soluzione di aceto + acqua calda

## Osservazioni e consigli

· Tutti i nostri tappeti sono lavorati a mano, per cui **le dimensioni potrebbero variare leggermente.**

· I colori dei nostri tappeti sono frutto di **metodi di colorazione artigianali**, pertanto potrebbero presentare lievi variazioni cromatiche.

· L'esposizione prolungata alla **luce solare** potrebbe provocare variazioni cromatiche e avere un effetto sbiancante sul tappeto.

· **I tappeti vellutati potrebbero presentare effetti ombreggiati o tipo movimento dell'acqua.**

· Il movimento o l'angolazione del pelo influenzano il riflesso della luce sul tappeto, modificando **la percezione dell'intensità e della brillantezza dei colori.**

· Alcuni tappeti vengono tessuti utilizzando materiali naturali composti da diverse fibre intrecciate.

Quando le fibre vengono tagliate, l'attrito può causare uno **spostamento della filaccia**. Si raccomanda di passare spesso l'aspirapolvere per rimuovere questa filaccia

· I tappeti vellutati potrebbero presentare dei fili sfilacciati dovuti all'**uso dell'aspirapolvere**, che possono essere tagliati con una forbice.

· Contrariamente alle tendenze in voga, è possibile tenere all'aperto i **tappeti nei mesi estivi.**

· Il **colore** originario del tappeto potrebbe subire delle variazioni provocate dalle fibre del tappeto stesso e dalla durata dell'esposizione alla luce solare diretta.

Non esiste alcuna garanzia assoluta del colore del tappeto applicabile a tutti i casi e le situazioni.





**GUARANTEE**

Our products are  
guaranteed  
for two years in case of  
manufacturing fault,  
unless it is tributable to  
an improper use or  
maintenance.

Claims will only be  
accepted with  
the purchase receipt.





**There is no need to keep this booklet,  
as the information is also available on  
our web.**

**No hace falta que guardes este librito, ya que  
está información se encuentra en nuestra web.**

**Il n'est pas nécessaire de conserver cette  
brochure, puisque les informations sont  
également disponibles sur notre site Web.**

**Sie müssen diese Broschüre nicht unbedingt  
aufbewahren, da Sie dieselben Informationen  
auch auf unserer Webseite nachlesen können.**

**Non occorre conservare questo dépliant,  
poiché le informazioni riportate sono reperibili  
anche sul nostro sito web.**

**[www.nanimarquina.com](http://www.nanimarquina.com)**

# nanimarquina

## Head Office

Església 10, 3er D 08024 · Barcelona (Spain)  
T + 34 932 376 465 · F + 34 932 175 774  
info@nanimarquina.com

## Showroom BCN

Rosselló 256/Av. Diagonal · 08037 Barcelona (Spain)  
T + 34 934 871 606 · F + 34 934 871 574  
bcnshop@nanimarquina.com

## Showroom NY

588 Broadway, Suite 607 · New York, NY 10012 (USA)  
T + 1 646 701 7058  
usa@nanimarquina.com

**[www.nanimarquina.com](http://www.nanimarquina.com)**