

# Pin Coat



Pin Coat



Unterschiedlich lange Holzstäbe stecken lose in einem quadratischen Betonguss-Sockel. Pin Coat bietet sowohl Platz für lässig übergeworfene Kleidung, als auch für Kleiderbügel, die an den hakenförmig ausgeformten Stangenenden eingehängt werden. Aufgrund der verschiedenen Stablängen sind Kinderjacken ebenso gut aufgehoben wie lange Mäntel. Durch einen Pin LED Stab kann die Garderobe zur Leuchte erweitert werden.

Oliver Bahr,  
2002

*Various lengths of wooden rods are loosely inserted into square cast poured concrete base. Pin Coat provides space for casually shed clothes as well as for hangars, which are hung on the hook-like formed pole ends. Children's coats as well as longer coats can be hung on the various rod lengths. A Pin LED rod turns the coatrack into a lamp.*



Pin Coat

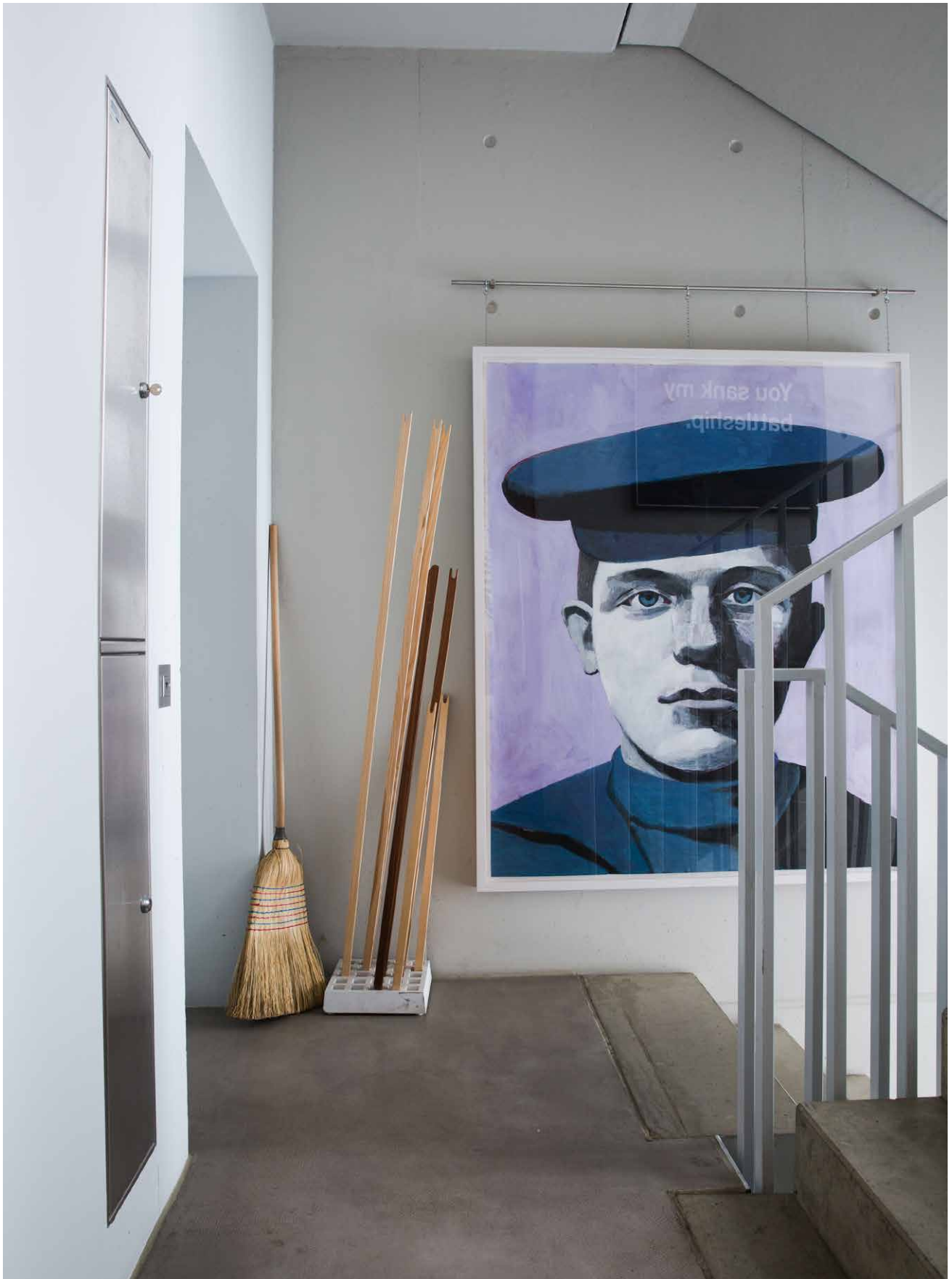


Pin Coat



Pin Coat







Stäbe / Rods

Esche

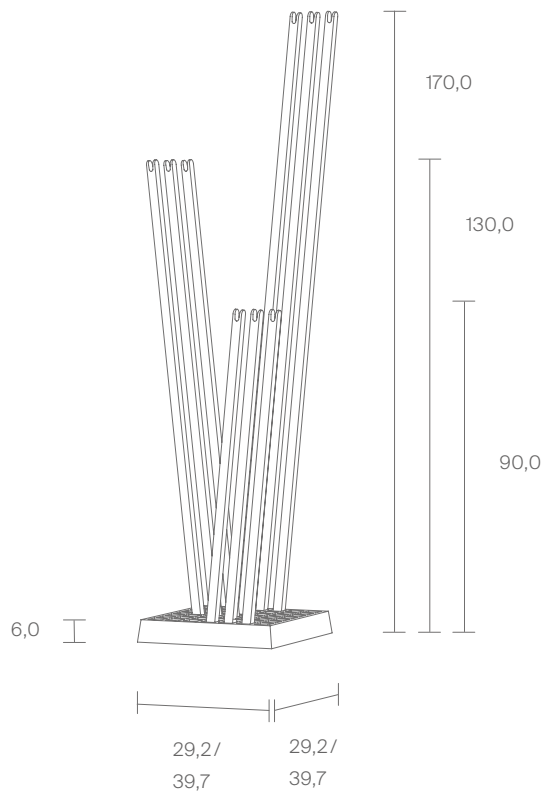
Ash

● Unbehandelt / *Untreated*

Sockel / Base

Betonguss Weiß-Grau

*Cast concrete White-Grey*

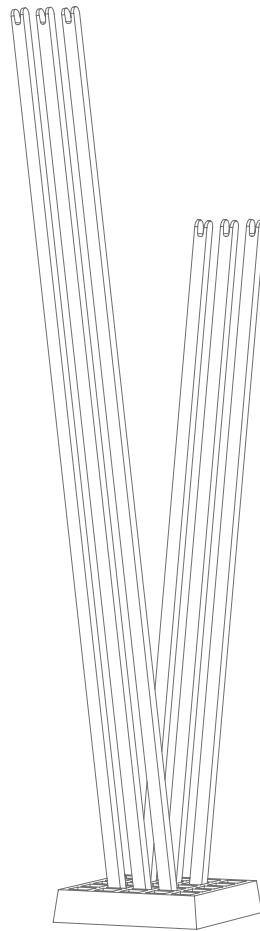


Eine Verpackungseinheit umfasst 3 Stäbe der gleichen Größe.

*A packaging unit is 3 rods of the same size.*

Pin Coat

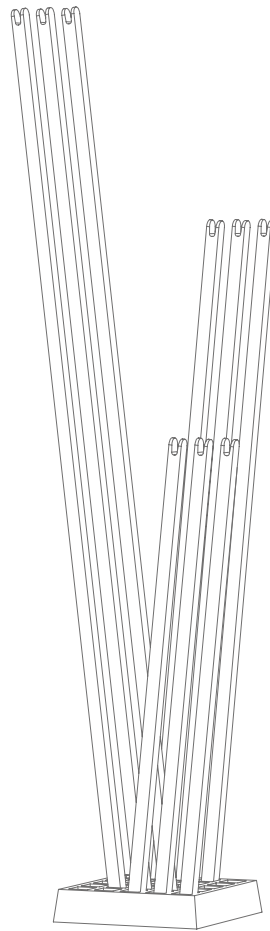
Beispiel 1  
*Example 1*



Sockel klein  
3 Stäbe mittel, 3 Stäbe lang

*Base small*  
*3 rods medium, 3 rods large*

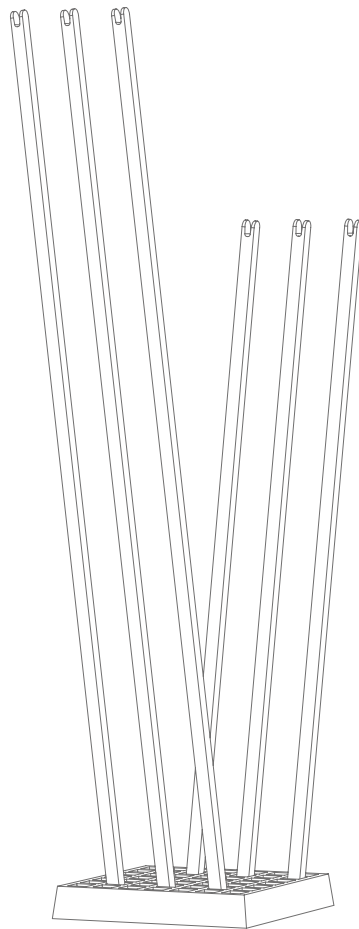
Beispiel 2  
*Example 2*



Sockel klein  
3 Stäbe kurz, 3 Stäbe mittel, 3 Stäbe lang

*Base small*  
*3 rods short, 3 rods medium, 3 rods large*

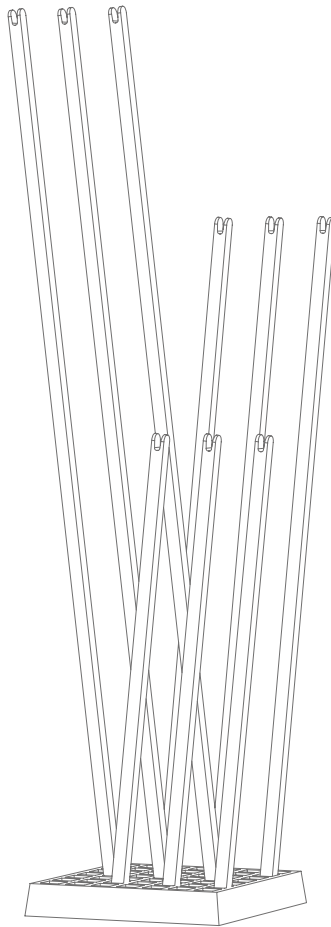
Beispiel 3  
*Example 3*



Sockel groß  
3 Stäbe mittel, 3 Stäbe lang

*Base large*  
*3 rods medium, 3 rods large*

Beispiel 4  
*Example 4*



Sockel groß  
3 Stäbe kurz, 3 Stäbe mittel, 3 Stäbe lang

*Base large*  
*3 rods short, 3 rods medium, 3 rods large*



## Pin LED

### Leuchtmittel / Illuminant

LED Watt: 9,6 W/m

Lichtstärke: 780 lm/m

Lichttemperatur: ca. 2700 K

Warmweiß

Farbwiedergabe: Ra (CRI) 85 ± 2

Energieeffizienzklasse: A+

*LED Watt: 9.6 W/m*

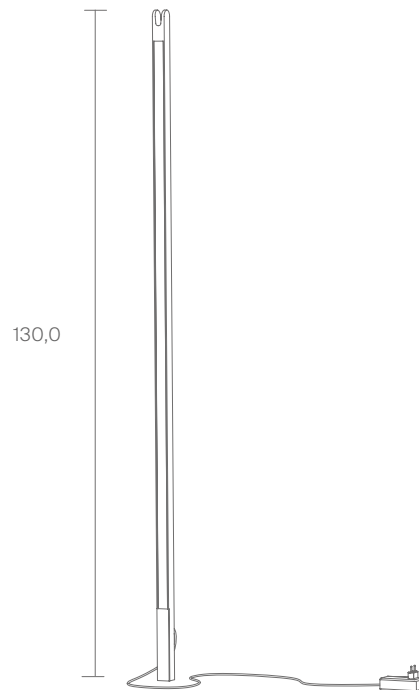
*Luminous intensity: 780 lm/m*

*Colour temperature: approx. 2700*

*K Warm White*

*Light appearance: Ra (CRI) 85 ± 2*

*Efficient energy use: A+*



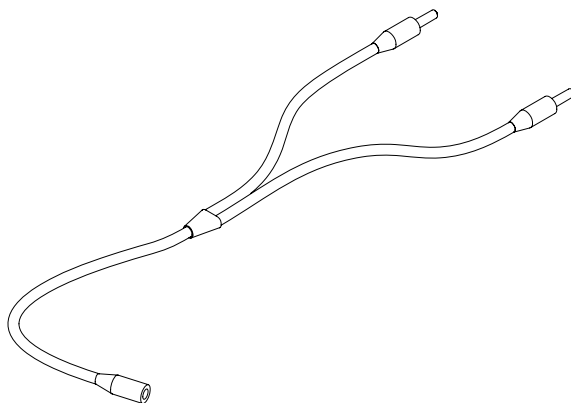
Pin Coat Stab, in den eine LED-Leiste eingelassen ist.  
Dadurch erfüllt die Garderobe zusätzlich die Funktion  
einer Leuchte.

*Pin Coat Rod, into which an LED strip is embedded. As  
a result, the wardrobe additionally fulfills the function of  
a luminaire.*

Pin Coat







An den Y-Stromverteiler können zwei Pin LEDs angeschlossen werden. Somit ist nur eine Steckdose für beide Leuchten erforderlich.

*Two Pin LEDs can be connected to the Y-power distribution. So just one socket is required for both lamps.*